

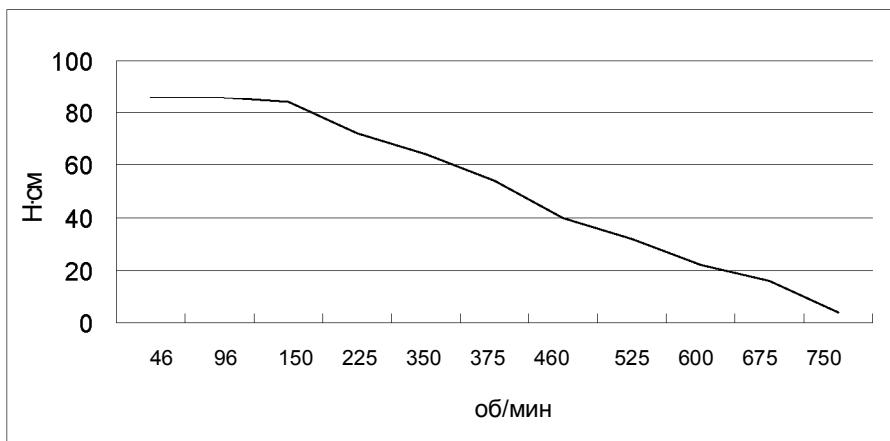
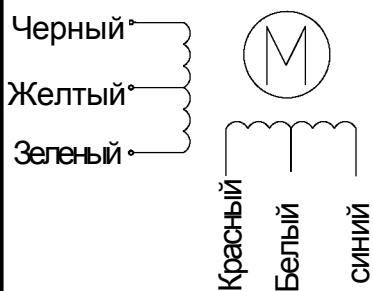
СПЕЦИФИКАЦИЯ ВЫСОКОМОМЕНТНОГО ГИБРИДНОГО ШАГОВОГО ДВИГАТЕЛЯ

Общие технические условия		ТУ на электротехническое оборудование	
Угол шага (°)	1.8	Номинальное напряжение (В)	3.3
Температура перегрева обмоток при протекании номинального тока через две фазы (°С)	80 max	Номинальный ток (А)	2.0
Температура окр. среды (°С)	-20~+50	Сопротивление на фазу(±10%Ом)	1.65 (25°С)
Количество фаз	2	Индуктивность на фазу (+20%мГн)	2.2
Сопротивление изоляции (МОм)	100 min (500В пост.тока)	Удерживающий момент (кг·см)	7.2
Класс изоляции	Класс В	Тормозной момент (кг·см)	0.36
Макс. радиальное усилие (Н)	75 (20мм от фланца)	Момент инерции ротора (г·см ²)	275
Макс. осевое усилие (Н)	15	Вес (кг)	0.61

● Зависимость максимального вращающего момента:

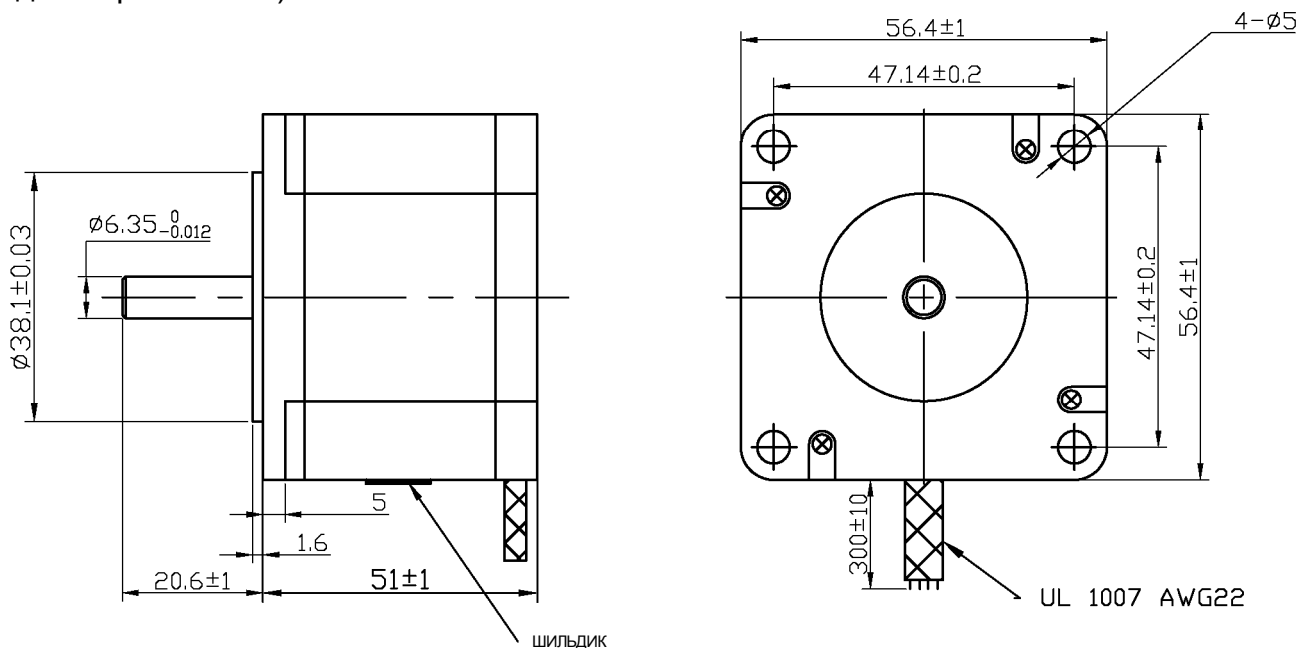
НАПРЯЖЕНИЕ: 30В пост.тока, ПОСТОЯННЫЙ ТОК: 2.0А, ПОЛОВИННЫЙ ШАГ

● Схема эл. соединений:



● Размеры:

(ед.измерения =мм)



					SY57STH51-2006A	ТЕХНИЧЕСКИЕ УСЛОВИЯ
ПРОВЕРКА	КОНТРОЛЬ	ОПИСАНИЕ	КЕМ	ДАТА		
ЧЕРТЕЖ						
ПРОВЕРИЛ						
УТВЕРДИЛ						